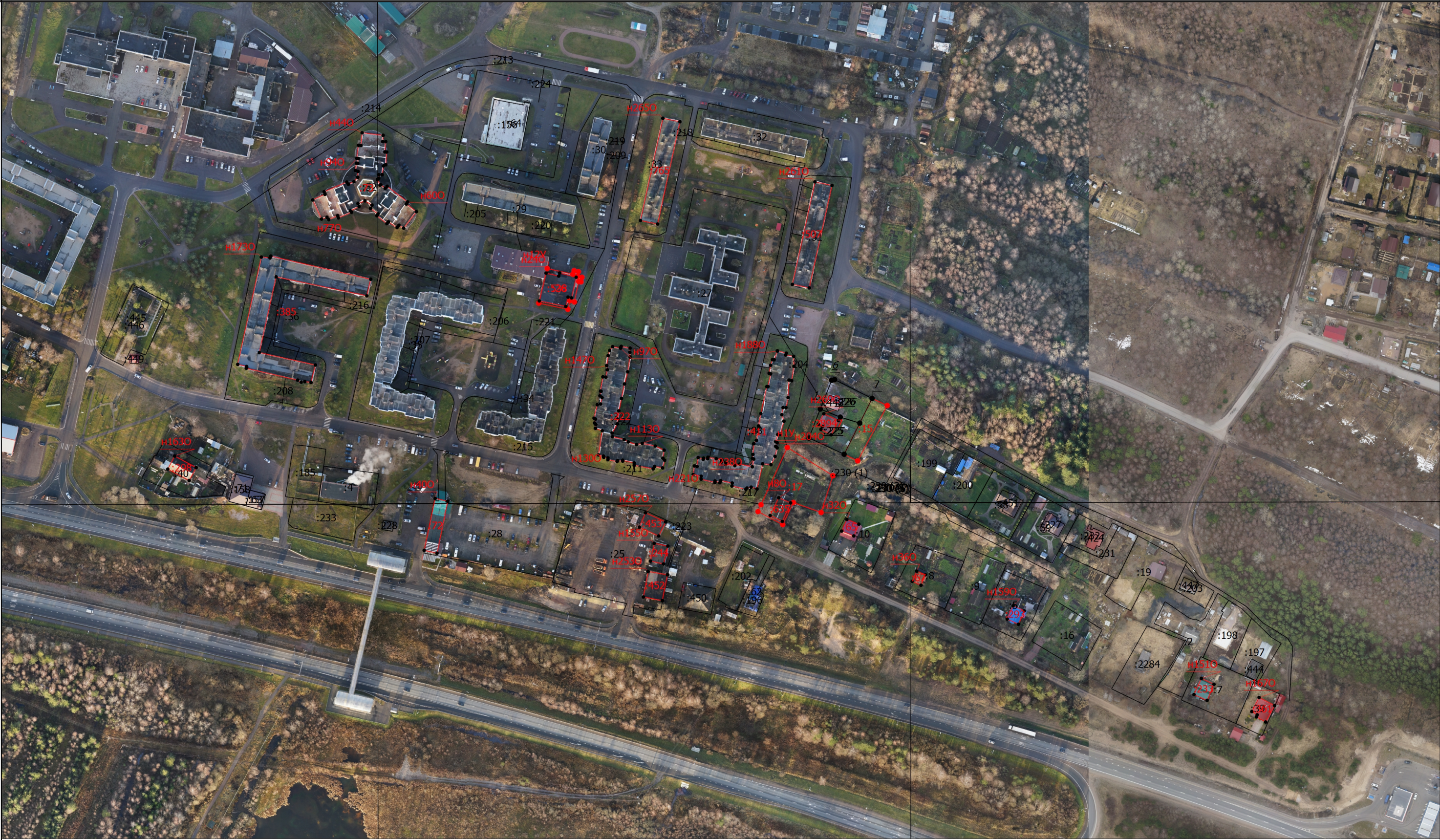


Схема границ земельных участков



Масштаб 1:2500

Условные обозначения

- Часть границы, местоположение которой определено при выполнении кадастровых работ
- Характерная точка границы земельного участка, сведения ЕГРН о которой соответствуют требованиям, установленным в соответствии с частью 13 статьи 22 Федерального закона от 13 июля 2015 г. N 218-ФЗ "О государственной регистрации недвижимости"



<b>Схема границ земельных участков</b>	
--	--

- |          |  |
|----------|--|
| •        | - Характерная точка контура здания, сооружения, объекта незавершенного строительства   |
| •        | - Характерная точка границы, сведения о которой позволяют однозначно определить ее положение на местности  |
| <u>1</u> | - Обозначение ликвидируемой характерной точки  |
| 4        | - Обозначение характерной точки, местоположение которой не изменилось или было уточнено  |
| н1У      | - Обозначение новой характерной точки  |
| :2       | - Кадастровый номер земельного участка   |
| :225     | - Исходный земельный участок   |
| :17      | - Уточняемый земельный участок   |
| :156     | - Кадастровый номер здания   |
| :204     | - Кадастровый номер сооружения   |
| :635     | - Уточняемое здание  |
| :230 (1) | - Обозначение контура сооружения   |
|          | - Часть контура, образованного проекцией вновь образованного наземного конструктивного элемента здания, сооружения, объекта незавершенного строительства                   |
|          | - Часть границы, сведения ЕГРН о которой позволяют однозначно определить ее положение на местности   |
|          | - Часть контура, образованного проекцией существующего в ЕГРН наземного конструктивного элемента здания, сооружения, объекта незавершенного строительства                  |
| •        | - Характерная точка границы земельного участка, сведения о которой отсутствуют в ЕГРН, местоположение которой определено при кадастровых работах (новая характерная точка) |